

RESURGENCES

Dispositif d'accueil d'urgence à darwin

Hébergements d'urgence, bains douches, dispensaire d'urgence.

Opéré par

DARWIN
SOLIDARITES





LE CONSTAT

En 2023 à Bordeaux, la Nuit de la Solidarité a pu recenser 554 personnes vivant et dormant dans la rue, dans des parkings, dans des bidonvilles, des campements ou dans des lieux ouverts non dédiés (gare, services hospitaliers etc)

60% de ces personnes sont sans accompagnement social, 35% n'appellent jamais le 115, près de 75% ne se rendent jamais en accueil de jour.

On pense que ces chiffres ne reflètent pas totalement la réalité des Invisibles (personnes cachées, dormant dans leurs voitures, sur les autres communes de la métropole etc.)

DARWIN SOLIDARITÉS

En 2013, Darwin ouvre son premier village d'Accueil d'Urgence.

En 2020 avec et pendant le Covid, Darwin a structuré son Accueil d'Hébergement d'Urgence avec la création de sa SCIC :

Darwin Solidarités et la mise en place d'une plateforme humanitaire de distribution alimentaire et de produits sanitaire.

Aujourd'hui Darwin Solidarités va plus loin en lançant le dispositif global Résurgence en renforçant à cette dynamique des bains douches, laverie, bagagerie et coiffeur solidaire qu'un dispensaire médical en rendez-vous non programmés avec le collectif de médecins et d'infirmier.es du collectif SAPIENS.

554
PERSONNES
RECENCÉES
DORMANT
EN EXTERIEUR
À BORDEAUX
EN 2023



60%
SONT SANS
ACCOMPAGNEMENT
SOCIAL

Opéré par

DARWIN
SOLIDARITÉS 



RESURGENCES

Dispositif d'accueil d'urgence à darwin

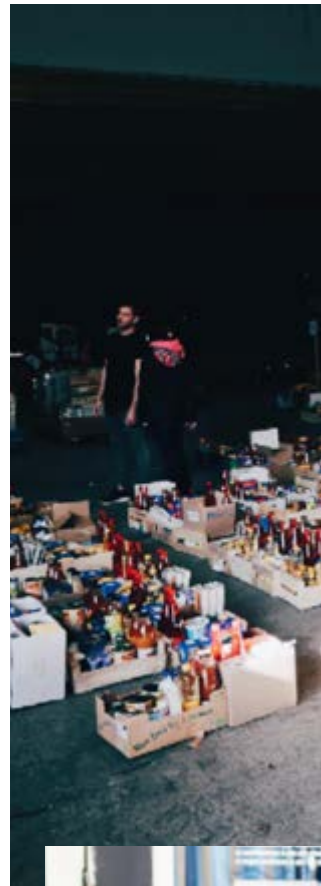
HÉBERGEMENT D'URGENCE

L'accueil et l'hébergement d'urgence à Darwin représentent un aspect crucial du système de solidarité. Bien plus qu'un simple lieu de travail ou de loisir, Darwin est un espace dédié à l'innovation sociale, environnementale et culturelle, où l'urgence sociale trouve aussi sa place.

La problématique de l'hébergement d'urgence est particulièrement prégnante dans des villes comme Bordeaux, où la pression immobilière et les écarts sociaux peuvent laisser des individus sans abri. Darwin, avec sa philosophie orientée vers l'inclusion sociale et la durabilité, répond à cette urgence par diverses initiatives.

L'une de ces initiatives est la mise à disposition d'espaces temporaires pour les personnes en situation de précarité. Cela se fait souvent en collaboration avec des associations locales. Les espaces d'hébergement sont conçus pour être plus que de simples refuges; ils visent à offrir un environnement sécurisant et bienveillant, favorisant la dignité et le respect de chacun.

En plus de l'hébergement, nous proposons le premier accompagnement social. Cela inclut des conseils juridiques, des ateliers de réinsertion professionnelle, et des activités culturelles et éducatives. L'objectif est d'aider les personnes hébergées à retrouver une autonomie et à s'insérer durablement dans la société.





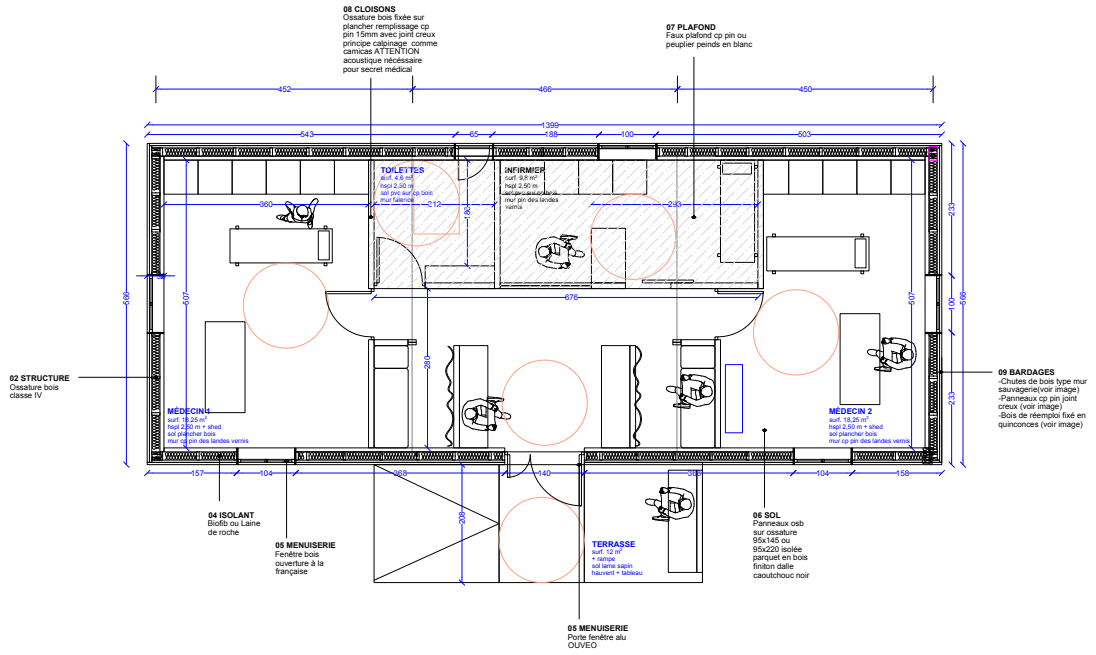
Opéré par
DARWIN
SOLIDARITES 

LE DISPENSAIRE

Centre de soins avec Rendez-vous non programmés disponible de 8h à 21h opéré le collectif de medecins et d'infirmier.es SAPIENS. Cette initiative répond à un besoin crucial d'accessibilité aux soins médicaux en dehors des heures habituelles des établissements de santé traditionnels. Situé stratégiquement, il offre des services de santé essentiels à une population diverse, y compris ceux qui pourraient autrement hésiter à chercher de l'aide en raison de contraintes horaires. Une équipe composée de professionnels dévoués et compétents, est prête à intervenir pour une large gamme de situations médicales, garantissant des soins rapides et efficaces.

Le dispensaire représente une avancée majeure dans la prise en charge de la santé communautaire, en rendant les soins médicaux plus accessibles et en améliorant la réactivité face aux urgences médicales.







PARTENAIRES
presentis

- / Collectif sapiens
- / Centre d'analyse médical
- / L'Agence Régionale de Santé de Nouvelle Aquitaine
- / Permanences d'Acces des soins de santé
- / La préfecture de Gironde
- / CCAS de la ville de Bordeaux
- / Emmaüs Gironde
- / Fonds de Dotation Darwin
- / Woodstock
- / Les Gratuits
- / Envie
- / La Cravate Solidaire
- / Toutes à l'abri
- / Médecins sans frontières
- / Collectif Bienvenue
- / Action contre la faim





Opéré par 
DARWIN
SOLIDARITES



RESURGENCES

Dispositif d'accueil d'urgence à darwin

À BORDEAUX-BASTIDE

Ce dispositif d'accueil d'urgence marquera une avancée significative dans la prise en charge des personnes en situation de précarité à Darwin renforçant le dispositif actuel.

Ces défis mettent en lumière l'importance de trouver des solutions efficaces et inclusives.

RESURGENCE, dispositif expérimental multipartenarial ouvrera de nouvelles perspectives pour une collaboration renforcée entre différents acteurs sociaux, offrant ainsi une approche adaptée aux besoins réels des populations vulnérables.

Cette démarche innovante pourrait bien transformer la manière dont nous abordons l'aide et le soutien aux personnes en détresse, en alliant efficacité et humanité.

ACCEUIL ET D'ORIENTATION

Jouant un rôle crucial en guidant les individus vers les ressources et soutiens nécessaires à leur situation. Ce service sert de premier point de contact pour les personnes en situation de vulnérabilité, leur offrant une écoute attentive et une orientation personnalisée. Il facilite l'accès aux diverses aides sociales disponibles, allant de l'aide alimentaire à l'assistance juridique. En outre, ce service contribue à briser l'isolement social en connectant les individus avec des communautés de soutien et des programmes d'insertion. C'est une étape essentielle pour aider les personnes à surmonter les obstacles et à retrouver autonomie et dignité.

BAINS DOUCHES

Offrant un accès vital à l'hygiène personnelle pour ceux qui n'ont pas de telles installations chez eux. Ils jouent un rôle important dans la promotion de la santé publique, en prévenant la propagation de maladies liées au manque d'hygiène. Ces espaces offrent un refuge, surtout pour les personnes sans-abri ou en situation de précarité, leur permettant de maintenir leur dignité et leur bien-être. En plus de leurs fonctions pratiques, ces installations favorisent l'inclusion sociale et offrent un lieu de répit et de confort. Les bains et douches publics sont donc plus qu'une commodité ; ils sont un pilier essentiel du soutien communautaire.

personnelle mais crée également un espace de solidarité et d'entraide. En améliorant l'accès à des services d'hygiène de base, elle contribue à la dignité et à l'estime de soi des individus les plus vulnérables. Ce lieu devient un point de rencontre communautaire, renforçant les liens sociaux et le soutien mutuel. La laverie solidaire illustre l'importance de la solidarité dans la construction d'une société plus inclusive.

BAGAGERIE SOLIDAIRE

Offrant un espace sécurisé où les personnes sans domicile peuvent entreposer leurs affaires, apportant tranquillité d'esprit et mobilité. D'autre part, les vêtements de seconde main fournissent une solution abordable et durable pour ceux qui ont besoin de se vêtir, favorisant ainsi l'inclusion sociale et le respect de l'environnement. Ces services contribuent non seulement à répondre aux besoins immédiats des plus démunis, mais renforcent aussi leur sentiment d'appartenance et d'autonomie dans la société. Ensemble, ces initiatives soulignent l'importance de la solidarité et du soutien communautaire.

COIFFEUR SOLIDAIRE

Ce service contribue non seulement à améliorer l'apparence personnelle, mais joue également un rôle essentiel dans le renforcement de l'estime de soi et de la dignité des individus. Il représente un aspect important de l'inclusion sociale, en permettant à chacun de se sentir valorisé et respecté dans la communauté.





RESURGENCES

Dispositif d'accueil d'urgence à darwin

Hébergements d'urgence, bains douches, dispensaire d'urgence.

Opéré par

DARWIN
SOLIDARITES

