



DAR
WIN

DARWIN ÉCO-SYSTÈME
ÉTUDE D'IMPACT TERRITORIAL

réalisée par
 **VERTIGOLAB**
ÉCONOMIE & ENVIRONNEMENT



RÉGION
Nouvelle-
Aquitaine



" AGISSEZ
COMME S'IL ÉTAIT
IMPOSSIBLE
D'ÉCHOUER

WINSTON
CHURCHILL





ÉTUDE D'IMPACT TERRITORIAL



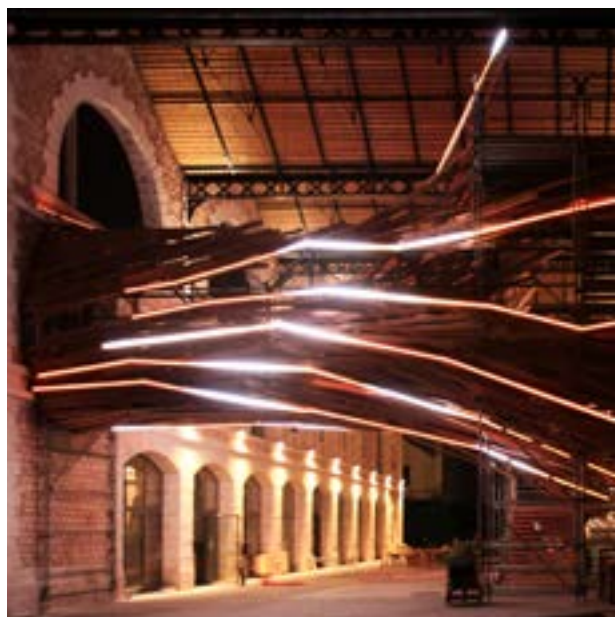
DARWIN BASECAMP BORDEAUX

ÉTUDE INDÉPENDANTE RÉALISÉE PAR :



Vertigo Lab réunit une grande diversité de compétences et d'expériences avec un objectif commun : repenser le lien entre écosystèmes humains et écosystèmes naturels. Nous mobilisons nos outils d'évaluation et de mesure d'impact pour placer l'environnement au centre des stratégies.

Bureau d'études mais également de recherche en économie de l'environnement, nous développons de nouvelles méthodologies et approches pour rendre concrète la transition écologique. Notre offre s'adresse aussi bien aux acteurs publics qu'aux acteurs privés.



MÉTHODOLOGIE EMPLOYÉE

17 CRITÈRES D'UNITÉ SOCIALE ET ÉCOLOGIQUE (USE)

DIMENSION SOCIALE	DIMENSION SOCIÉTALE	DIMENSION ÉCONOMIQUE	DIMENSION ENVIRONNEMENTALE
<ul style="list-style-type: none"> - Transformation des parties prenantes - Accessibilité de l'offre - Qualité de l'offre - Cohésion sociale et sentiment d'appartenance à une communauté 	<ul style="list-style-type: none"> - Justice pour tous - Gouvernance participative et gestion inclusive du projet - Influence culturelle, conscientisation, éducation - Préservation du patrimoine matériel et immatériel - Réplication du modèle 	<ul style="list-style-type: none"> - Pérennité du modèle économique - Création de richesse sur le territoire - Répartition de la richesse au sein de la chaîne de valeur 	<ul style="list-style-type: none"> - Empreintes environnementales - Économie circulaire et recyclage - Sensibilisation - Foncier et infrastructure



DARWIN ÉCOSYSTÈME, ENTREPREUNARIAT SOCIAL, TRANSITIONS ÉCOLOGIQUES, CULTURES URBAINES & NOUVELLES SOLIDARITÉS

Dans l'ancienne Caserne Niel érigée sur la rive droite de Bordeaux, Darwin Écosystème propose depuis 2010 une alternative urbaine écologique unique et pionnière en France et en Europe, réunissant dans un même site des activités économiques, culturelles, sportives, éducatives, solidaires et sociales. Ce vaste ensemble foncier de plus de 4ha est en perpétuelle évolution tant par les usages et les modalités d'occupation du site que sa dimension urbaine. L'ambitieuse rénovation écologique de ce patrimoine militaire est un des socles de l'écosystème Darwin qui ne quitte jamais des yeux l'ambition environnementale du projet : approvisionnement en produits biologiques du restaurant, sobriété énergétique, mobilier issu du réemploi ou de matériaux bio-sourcés, mobilités douces etc.

Issu d'un projet entrepreneurial privé, Darwin écosystème est un laboratoire d'expérimentation et d'innovation environnementale de premier plan qui mise tout autant, voire plus, sur les low-tech que sur les high tech, sur les forces vives citoyennes, sur la créativité et les synergies entre acteurs d'horizons variés et le dynamisme entrepreneurial.

/// DARWIN IMPACT



PROGRAMMATION

RÉPARTITION DES M²

+250

STRUCTURES
HÉBERGÉES

DOMINANTES

ÉCOLOGIE URBAINE
ENTREPRENEURIAT SOCIÉTAL
ACCUEIL DU PUBLIC
CULTURE ET SPORT
POUR TOUS

PROGRAMMATION

- COWORKING, INCUBATEUR
PÉPINIÈRE D'ENTREPRISES
- SKATEPARK & SPORTS URBAINS
- FERME URBAINE & RUCHERS
- HÉBERGEMENT D'URGENCE & SOLIDARITÉ
- LYCÉE EDGAR MORIN
- BRASSERIE ARTISANALE BIO
MICRO WINERIE BIO
- RESTAURANTS BIO LOCAVORES
TORRÉFACTEUR DE CAFÉ ET CACAO
- GUINGUETTES, CLUB NAUTIQUE
- ÉVÈNEMENTS / CONCERTS / FESTIVALS
- ÉCO-MOBILISATION / CONVENTIONS
- ÉCHOPPES ÉCO RESPONSABLES
- STREET ART / THÉÂTRE / DANSE / EXPOS...

1 500m²
DE COMMERCES
RESPONSABLES

9 500m²
DÉDIÉS AUX
ASSOCIATIONS

SPORTS, CULTURE,
CITOYENNETÉ, SOLIDARITÉ

3 000m²
D'ESPACES
ÉVÈNEMENTIELS
COUVERTS

2 200m²
DÉDIÉS AUX
MÉTIERES DE
BOUCHE

1 000m²
D'ATELIERS
D'ARTISANTS

PLUS DE
1M
DE VISITEURS
ANNUELS

7 000m²
DE COWORKING

PLUS DE
250
ÉVÈNEMENTS
PAR AN

9 000m²
DE SOLS DÉARTIFICIALISÉS
RENDUS À LA NATURE

DONT 5000M² DE FERME URBAINE



UNE ÉTUDE D'IMPACT
TERRITORIAL PAR :

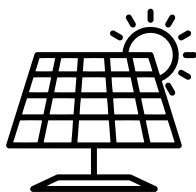


VERTIGOLAB
JANVIER 2024



/// DARWIN IMPACT

CLIMAT & ÉNERGIE



OBJECTIF 2023

1 000m²

D'AUTOPRODUCTION
PHOTOVOLTAÏQUE EN
AUTOCONSOMMATION

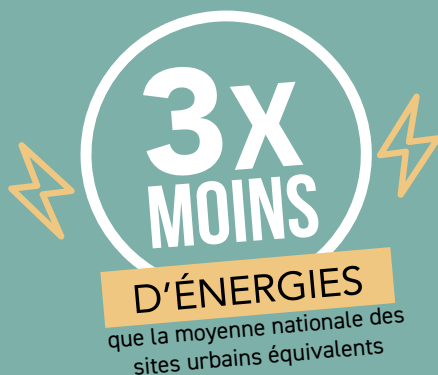
Réhabiliter le bâti plutôt que le détruire et construire en neuf, agencer avec des matériaux recyclés ou chinés, mais surtout limiter notre consommation par un programme de descente énergétique permanent (scénario Négawatt). Autant de leviers activés à Darwin qui sont les bases d'une sobriété énergétique bien plus efficace que la transition vers les énergies renouvelables que nous menons également.

PANNEAUX PHOTOVOLTAÏQUES

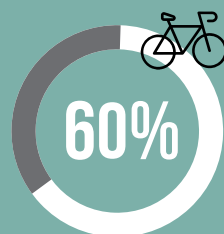
Nous consommons 3 fois moins d'énergie que la moyenne nationale des sites urbains équivalents. Nous réduisons notre dépendance aux énergies fossiles et minimisant l'empreinte carbone du site via 1000 m2 de plaques photovoltaïques complétées par une énergie 100% renouvelable via le réseau ENERCOOP et ENERGIE D'ICI.

CLIMAX FESTIVAL

Empowerment citoyen et action climatique.



ÉLECTRICITÉ
100%
RENOUVELABLE
ENERCOOP &
ENERGIE D'ICI



DE MOBILITÉ
DOUCE

DONT
40%
À VÉLO

COWORKING
COMMERCES

64%

d'économie d'énergie
par rapport à la moyenne
sectorielle nationale
équivalente.

92
CONTRE
255
kWh/m²/an

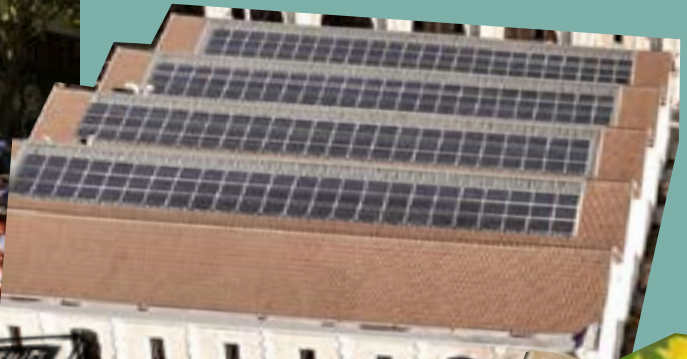
SKATEPARK
ET ASSOCIATIONS

94%

d'économie d'énergie
par rapport à la moyenne
des structures sportives
municipales, hors piscine

10
CONTRE
158
kWh/m²/an

Données 2021



/// DARWIN IMPACT

BIODIVERSITÉ / EAU



NATURE ET TRANSITION

Plan gestion de la biodiversité en friche urbaine. Avec le soutien de Solténa et la Région Nouvelle Aquitaine. Augmentation des interstices et des zones à désartificialiser afin d'accueillir de nouvelles espèces sauvages sur le site.



TOILETTES À FAIBLE IMPACT ENVIRONNEMENTAL

Toilettes sèches événementielles en partenariat avec "Un petit coin de Paradis".

25 m³ d'urine valorisée en bio-fertilisants par Toopi Organics.

7,7 tonnes de matière compostée en engrais par Pena environnement.

Dans les bâtiments les chasses d'eau fonctionnent en autonomie grâce à la récupération des eaux pluviales (**1000 m³** d'eau potable économisée).

En revanche, l'installation pour la récupération des urines entre 2022 et 2023 a été un échec du fait d'une mauvaise mise en oeuvre des travaux de plomberie spécifique par manque d'expérience des entreprises soutraitées.

25

MILLES EUROS DE BUDGET DONT 50% D'AIDE RÉGIONALE

135^{M3}

DE STOCKAGE D'EAUX DE PLUIE

561^{M3}

DE RÉTENTION D'EAU DE PLUIE

+ DE 1000m³
D'EAU POTABLE ÉCONOMISÉE/AN

EAUX PLUVIALES

100 % des eaux pluviales de toitures sont captées par un double réseau :

- d'une part vers des bassins de rétentions pour prévenir le risque d'inondation (**561 m³**)
- d'autre part vers des cuves de stock (**135m³**) afin d'alimenter en eau pluviale les chasses d'eau des toilettes, mais aussi servir pour le nettoyage extérieur (voiries...) et pour l'arrosage des espaces vert..



-29%

DE CONSOMMATION D'EAU

+ DE 120

SEMENCES PAYSANNES CULTIVÉES DANS NOTRE FERME URBAINE

+ DE 75

ESPÈCES ANIMALES RÉFÉRENCÉES

+ DE 150

ESPÈCES DE FLORE SAUVAGE

18

ESPÈCES PROTÉGÉES SUR LA CASERNE



9 000m²
DE SOLS DÉARTIFICIALISÉS
RENDUS À LA NATURE
DONT 5000M² DE FERME URBAINE



UNE ÉTUDE D'IMPACT
TERRITORIAL PAR :

 **VERTIGOLAB**
JANVIER 2024

/// DARWIN IMPACT

ALIMENTATION & DÉCHETS



ANATOLE

*Restaurateurs
en transition*

RESTAURATEURS ET PRODUCTEURS EN TRANSITION !

Nous souhaitons faire évoluer nos régimes alimentaires vers un avenir soutenable sans sacrifier notre art de vivre et le plaisir gastronomique.

Nos producteurs/restaurateurs proposent une cuisine bio, locale et de saison, majoritairement végétarienne, tout en adoptant une approche écologique et responsable. Les produits utilisés sont issus de producteurs locaux avec une attention particulière portée à la biodiversité.


**MAGASIN
GÉNÉRAL**
DARWIN / CASERNE NIEL




YAALAH
CANTINE LÉVANTINE


**MAFIA
GUSTO**

**YIN
YANG
BOWL**

Buns
BRIGADE



RESTAURATION BIO

70% LOCALE

15 000 REPAS PAR MOIS

MAJORITAIREMENT
VÉGÉTARIENS

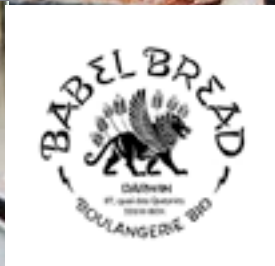
**PLAN
VEGGIE
PIRATE** 

2.200M²
DÉDIÉS AU
MÉTIER DE
BOUCHE

PLATS
MAJORITAIREMENT
VÉGÉTARIENS



63 TONNES
DE PAIN BIO
EN 2023



UNE ÉTUDE D'IMPACT
TERRITORIAL PAR :



VERTIGOLAB
JANVIER 2024



LA MICROWINERIE

DARWIN

20.000
BOUTEILLES BIO
PRODUITES
/AN

/// DARWIN IMPACT

DÉVELOPPEMENT ÉCONOMIQUE



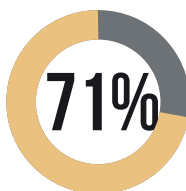
DARWIN SOUTIEN 1200 EMPLOIS

sur site et chaque emploi au sein de Darwin Evolution génère un emploi supplémentaire dans la région, c'est 3 fois plus que la moyenne des entreprises régionales. L'écosystème et ses 62 millions d'euros de valeur ajoutée injecte 87 millions d'euros dans l'économie de la région Nouvelle-Aquitaine, avec 83% d'achats sur la région, 54% d'achats sur la métropole.

Les entreprises incubées par Darwin embauchent quatre fois plus de jeunes de moins de 25 ans que la moyenne des entreprises régionales.

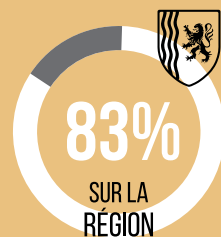


des structures souhaitent exercer **le plus longtemps possible** au sein de Darwin

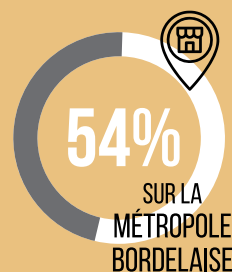


des entreprises enquêtées jugent qu'être implanté à Darwin a favorisé **une démarche responsable** de leur activité

POLITIQUE D'ACHAT LOCAL ENGAGÉ



CONTRE 32% POUR LA MOYENNE DES ENTREPRISES RÉGIONALES



CONTRE 28% POUR LA MOYENNE DES ENTREPRISES BORDELAISES

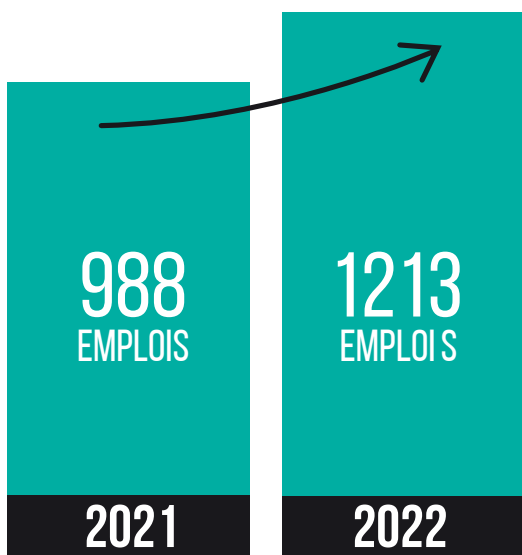


UNE ÉTUDE D'IMPACT
TERRITORIAL PAR :



VERTIGOLAB
JANVIER 2024

ÉCO-SYSTÈME DARWIN :



**Contribution du modèle
marchant de Darwin
à la solidarité**

90%

des associations rési-
dantes sont hébergées
**à titre gracieux ou avec
un tarif préférentiel**

SOUTENUS PAR L'ÉCO-SYSTÈME

RICHESSSE CRÉÉE LOCALEMENT

L'ÉCO-SYSTÈME GÉNÈRE **62 M€ DE VALEUR AJOUTÉE**

78 M€

au sein de

BORDEAUX MÉTROPOLÉ

87 M€

au sein de

LA RÉGION NOUVELLE-AQUITAINE

/// DARWIN IMPACT

ÉCO-WORKING ÉCO-MAKERS



DARWIN ÉCO-WORKING OU COMMENT RÉINVENTER L'ESPACE DE TRAVAIL PARTAGÉ !

Actif sur le coworking depuis 2012, DARWIN est considéré comme un pionnier dans la conception et la réalisation d'espaces de travail partagé innovants, low-tech et inspirants. La multiplication des offres de coworking, et plus généralement l'augmentation des surfaces tertiaires et de bureaux sur Bordeaux Métropole, nous incitent à renouveler notre vision afin de garder ce temps d'avance. La proposition architecturale d'aménagement de ces surfaces consiste à en repenser les fonctionnalités et à imaginer de nouvelles porosités entre occupants dans un souci constant du moindre impact environnemental.

UN COWORKING RESILIENT

Tiers lieu unique en France

Ouvert 24/24 et 7/7

Pilotage GTC informatisé + outil collaboratif avec Miusec

Mutualisation des espaces communs : salles de réunion, tisanerie, sanitaires, douches, salons, salle de sieste...

80% des espaces complètement décroissés

Mobilier chiné ou issue de bois récupérés fabriqué sur place.

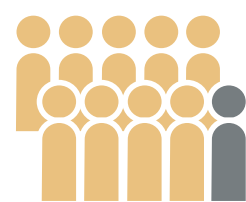
Accès aux services de la Conciergerie Solidaire et commerces responsables

TEAM MAKERS

L'équipe des artisans de Darwin Woodstock (menuisiers, électriciens, serruriers...) est mobilisée sur tous les montages de nos événements. Ce savoir-faire technique nous permet de réemployer des matériaux de second usage préalablement démontés et classés dans une matériauthèque, nous permettant de réduire l'impact de nos constructions.



- 132 entreprises (co-working)
- 12 commerces
- 15 ateliers artisans
- 70 associations
- 21 structures dans la pépinière



9/10 CO-WORKERS déclarent être attaché à la Caserne Niel



UNE ÉTUDE D'IMPACT
TERRITORIAL PAR :



VERTIGOLAB
JANVIER 2024

/// DARWIN IMPACT

JEUNESSE PERSPECTIVES



NOUS PENSONS QUE LA CULTURE ET LES ÉMOTIONS NOUS AIDERONT À CHANGER LE MONDE

Nous créons et gérons des événements culturels variés tels que des spectacles, festivals et concerts. Notre équipe assure la programmation d'artistes et de conférenciers et détient une expertise dans les domaines de la culture et de la planification événementielle.

Musicalement nous nous positionnons sur les tendances actuelles ainsi que les artistes en émergence.

Via notre festival permanent des Heures Heureuses, nous sensibilisons le jeune public aux grands enjeux contemporains à travers un accès démocratique, des concerts, des performances artistiques et sportives ainsi qu'une initiative engagée différente chaque mercredi.

**30 EXPO
ARTISTIQUES
/AN**

**Les entreprises incubées par
DARWIN EVOLUTION
EMBAUCHENT 4X
PLUS DE JEUNES
de moins de 25 ans**

que la moyenne des entreprises régionales.

**+DE 100
CONCERTS
LIVE**

**75 000€
COLLECTÉS
AU PROFIT
D'ASSO ET ONG**

**250
ÉVÈNEMENTS
RESPONSABLES
/AN**

4x

**-25
ans**



LYCÉE EDGAR MORIN LYCÉE POUR AGIR ENSEMBLE DANS LE MONDE

400
ÉLÈVES
ACCOMPAGNÉS
DEPUIS 2016

DONT
100
ÉLÈVES
SAUVÉS DU
DÉCROCHAGE

70%

FINANCÉ PAR DES FONDS PRIVÉS

20% financé par DARWIN et
10% Région Nouvelle-Aquitaine
23 Millions € de coûts évités
pour les finances publiques*

*selon l'étude BCG / Ministère de l'Éducation nationale
« Lutte contre le décrochage scolaire » 2012

Le LEM a pour ambition de préparer les élèves à devenir des citoyens actifs, impliqués, créatifs, conscients des enjeux sociaux et environnementaux qui les entourent, confiants dans leur capacité à faire bouger les lignes et capables de révéler leur plein potentiel et celui des autres.

1/ Son fondement dans la philosophie et les concepts d'EDGAR MORIN, notre parrain attentif : avoir une pensée complexe, qui relie.

2/ La place accordée à la pédagogie de projet et à la transdisciplinarité : questionner, mettre en lien, approfondir sa réflexion au travers d'une réalisation collaborative.

3/ Sa conception de l'éducation : être acteur de son éducation et par là même de son émancipation.

4/ La valorisation tout autant de la singularité de chacun, du vivre ensemble, de l'intelligence collective : être accompagné, être inclusif, être unique ensemble.

5/ Son inscription dans une ambition sociétale globale et inclusive, à l'instar de son implantation dans l'éco-système entrepreneurial Darwin : être écocitoyen, responsable et solidaire.

6/ Son immersion dans un contexte d'entrepreneuriat durable et solidaire : préparer son devenir.

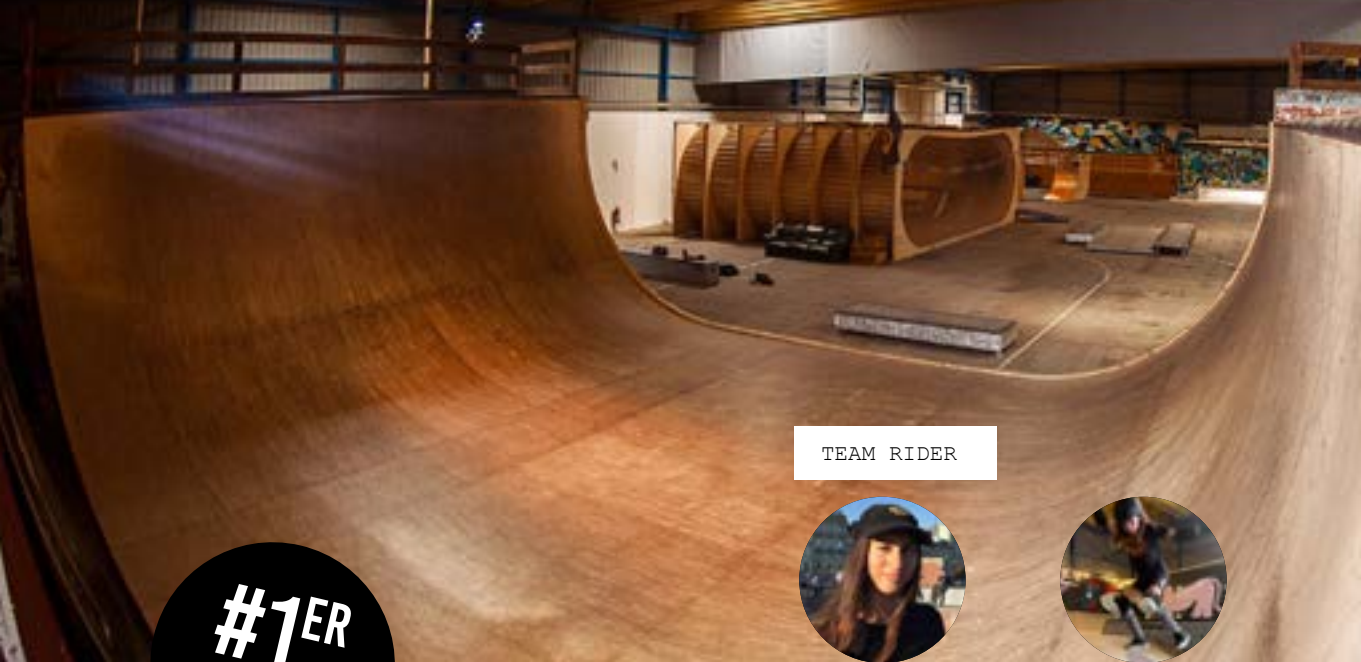


UNE ÉTUDE D'IMPACT
TERRITORIAL PAR :



VERTIGOLAB
JANVIER 2024

DARWIN SKATEPARK



#1ER
SKATECLUB
EUROPÉEN

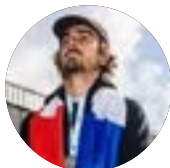
TEAM RIDER



SHANI BRU



JOY CHARBONNEL



EDOUARD DAMESTOY



SEB DAUREL

HANGAR DARWIN

DEPUIS 2011

2 700 M2 DÉDIÉS À LA CULTURE UBAINE

80% DES ÉQUIPEMENTS RÉALISÉS À PARTIR DE MATÉRIAUX RÉEMPLOYÉS

+ DE 6 000 ADHÉRENTS

5 ÉCOLES DE SKATEBOARD / 2 ÉCOLES DE BMX / 3 ÉCOLES DE ROLLER

1 ATELIER DE MENUISERIE/SERRURERIE ET 1 MATÉRIAUTHÈQUE

1 STUDIO DE MUSIQUE

HANDSKATEBOARD

EMPOWERMENT FÉMININ

SKATEBOARD SOLIDAIRE

83%

**DU SKATEPARK
FINANCÉ PAR DARWIN**

17% par la Ville de Bordeaux,
soit, 7.3 Millions € de coûts évités pour
la ville de Bordeaux
(équipement sportif équivalent).

UN SKATEPARK EN UKRAINE



DU KIFF POUR KYIV, 4 WHEELS for FREEDOM !

Nouveau programme social et culturel au travers de la grande famille du Skateboard à laquelle nous appartenons.

DARWIN SKATEBOARDING REVOLUTION.

Une démarche inclusive d'échanges multiculturels et de solidarité dans les quartiers populaires et dans des zones de conflit où le besoin d'évasion et de liberté peut être amplifié par la pratique du Skateboard, bien plus qu'un sport, il permet l'émancipation et la liberté !

DSR a pour objectif non seulement de fournir un soutien logistique et/ou financier à des groupes de skaters au plus près de leur territoire, mais aussi et surtout de tisser des liens au-delà des frontières afin de faire communauté de destin, en partageant nos cultures respectives grâce à celle du Skate qui nous rassemble.

Notre projet a pris tout son sens lorsque, par l'intermédiaire d'Aleksandr Burchak (skater Pro Ukrainien), nous nous sommes rendus en Ukraine à KYIV pour l'inauguration du skatepark initié par Maksim Pavlenko soutenu par DSR.

/// DARWIN IMPACT

SOLIDARITÉ



RESURGENCES

Dispositif d'accueil d'urgence à Darwin

HÉBERGEMENT D'URGENCE

L'accueil et l'hébergement d'urgence à Darwin représentent un aspect crucial du système de solidarité. Bien plus qu'un simple lieu de travail ou de loisir, Darwin est un espace dédié à l'innovation sociale, environnementale et culturelle, où l'urgence sociale trouve naturellement sa place.

La problématique de l'hébergement d'urgence est particulièrement prégnante dans des villes comme Bordeaux, où la pression immobilière et les écarts sociaux peuvent laisser des individus sans abri. Darwin, avec sa philosophie orientée vers l'inclusion sociale et la durabilité, répond à cette urgence par diverses initiatives.

L'une de ces initiatives est la mise à disposition d'espaces temporaires pour les personnes en situation de précarité en collaboration avec des associations locales.

ACCUEIL ET ORIENTATION

Jouant un rôle crucial en guidant les individus vers les ressources et soutiens nécessaires à leur situation. Ce service sert de premier point de contact pour les personnes en situation de vulnérabilité, leur offrant une écoute attentive et une orientation personnalisée. Il facilite l'accès aux aides sociales disponibles, allant de l'aide alimentaire à l'assistance juridique.

BAINS DOUCHES

Offrant un accès vital à l'hygiène personnelle pour ceux qui n'ont pas accès aux infrastructures sanitaires. Ils jouent un rôle important dans la promotion de la santé publique, en prévenant la propagation de maladies liées au manque d'hygiène.



115 000 NUITÉES

PORTÉES ET FINANCÉES
PAR DARWIN
depuis 2013

Soit environ 2 Millions
de coût évités pour les
Finances Publiques



730 /AN PANIERS ALIMENTAIRES

distribués chaque année aux
familles hébergées à Darwin.

Et **1500 tonnes** d'aide
alimentaire d'urgence
distribuées auprès de 2500
personnes sur la métropole
bordelaise pendant la Covid.

LAVERIE SOLIDAIRE

La laverie solidaire est une initiative clé dans la lutte contre la précarité, offrant une laverie gratuite ou à faible coût destinée aux personnes en difficulté. Ce projet favorise non seulement l'hygiène personnelle mais crée également un espace de solidarité et d'entraide. En améliorant l'accès à des services d'hygiène de base, elle contribue à la dignité et à l'estime de soi des individus les plus vulnérables.

BAGAGERIE SOLIDAIRE

Offrant un espace sécurisé où les personnes sans domicile peuvent entreposer leurs affaires, apportant tranquillité d'esprit et mobilité.

COIFFEUR SOLIDAIRE

Ce service contribue non seulement à améliorer l'apparence personnelle, mais joue également un rôle essentiel dans le renforcement de l'estime de soi et de la dignité des individus. Il représente un aspect important de l'inclusion sociale, en permettant à chacun de se sentir valorisé et respecté dans la communauté.



**DARWIN
SOLIDARITÉS**

 **Banques
Alimentaires**





500

PERSONNES
ACCUEILLIES
& MISES À L'ABRI
DEPUIS 2013



98%

D'AUTO-FINANCEMENT
supporté par Darwin
soit : **750 000 €**

et 10 500 € par le CCAS de Bordeaux
soit 1,4% de subventions publiques
depuis 2013

**BRIC À BRAC
EMMAÛS
150K €**

collectés & redistribués
pour l'action sociale
en Gironde

UNE ÉTUDE D'IMPACT
TERRITORIAL PAR :



VERTIGOLAB
JANVIER 2024

FINANCEMENTS



83%



DU SKATEPARK FINANCÉ PAR DARWIN

17% par la Ville de Bordeaux,
soit, 7.3 Millions € de coûts évités pour
la ville de Bordeaux
(équipement sportif équivalent).



75%

DE CLIMAX FINANCÉ PAR DARWIN

18% par la Région Nouvelle-Aquitaine
5% par la Ville et la Métropole de Bordeaux.

12,35M€

**DE FINANCEMENTS
PROVENANT D'UN FONDS SOL-
IDAIRE D'ÉPARGNE SALARIALE.**

LYCÉE EDGAR MORIN

70%

FINANCÉ PAR DES FONDS PRIVÉS



20% financé par DARWIN et
10% Région Nouvelle-Aquitaine
23 Millions € de coûts évités
pour les finances publiques*

*selon l'étude BCG / Ministère de l'Éducation nationale
« Lutte contre le décrochage scolaire » 2012



≈ 95%

D'INVESTISSEMENTS PRIVÉS dans l'infrastructure de l'éco-système Darwin, soit environ 35 Millions €.

94,6 % de fonds privés et
5,4% de Subventions Publiques
(dont 92% Région Nouvelle-Aquitaine)

Coûts évités pour la Communauté
Urbaine de Bordeaux (dés 2008).
≈ 5 Millions € (démolition et dépollution).



UNE ÉTUDE D'IMPACT
TERRITORIAL PAR :



VERTIGOLAB
JANVIER 2024

DES LIEUX EN RÉSONNANCE



CASERNE NIEL

DARWIN / ÉCO-SYSTÈME

LES HALLES DARWIN

DARWIN SKATEPARK / MANUFACTURE

HALLE BASSE / MAGASIN GÉNÉRAL



CAMICAS / ARCACHON

BORDS DE GARONNE

LES CHANTIERS DE LA GARONNE

BRASSERIE LALUNE

LA GUINGUETTE CHEZ ALRIQ

LA BELLE SAISON



LA BELLE SAISON

BASSIN D'ARCACHON

CAMICAS / RÉSILIENCE FORESTIÈRE

LA SAUVAGERIE / GUINGUETTE LITTORALE

ANGOULÊME

ALLIGATOR 57 / HALLE FERROVIÈRE

PARIS 11^E

LE CONSULAT VOLTAIRE / TIERS-LIEU CULTUREL



LA GUINGUETTE CHEZ ALRIQ



LA SAUVAGERIE
PYLA/MER



ALLIGATOR 57
ANGOULEME



LE CONSULAT VOLTAIRE
PARIS



LES HALLES DARWIN



LES CHANTIERS DE LA GARONNE



DARWIN / BDX



DARWIN SKATEPARK



